

Electrolux Bulaşık Yıkama Sistemleri

Konveyörlü Tip WTM200

Electrolux Bulaşık Yıkama Sistemleri serisi, bulaşık yıkama işleminde yüksek verimlilik, tasarruf ve ergonomi konularında yüksek beklentileri bulunan profesyoneller için üretilir. Ürün serisi bardak yıkama, tezgahaltı, giyotin tip, konveyörlü, tünel tip ve kazan yıkama makinelerini içerir. Konveyörlü tip bulaşık makinesi serisi, fonksiyonel ve ergonomik bir yerleşim elde etmek için Electrolux Yardımcı Ekipmanlarıyla kolayca birleştirilecek şekilde tasarlanmıştır. Konveyörlü tip bulaşık makinesi WTM200 iki hızlıdır ve kapasitesi 200 sepet/saattir. Seride, Enerji Tasarruf Sistemi (ESD) bulunan veya bulunmayan versiyonlarıyla, elektrik veya buhar ısıtmalı 6 model bulunur.



534111

KOLAY KURULUM

- 3 mm kalınlığında kare profil paslanmaz çelik karkaslı modüler yapı. Modüller, fabrikada veya montaj sırasında bir araya getirilebilir.
- Paslanmaz çelik yıkama pompası ağır iş amaçlıdır.
- Yüksek sıcaklıktaki giriş suyuna karşı daha güvenilir oldukları için standart olarak pirinç vanalar kullanılmıştır.
- Makinenin arka kısmındaki tüm su boruları paslanmaz çeliktir.
- Elektrik bağlantısı için sadece tek bir kablo gereklidir.
- Tüm elektrik ve su bağlantıları tek bir noktada toplanmıştır.
- Makineye ön ve yan taraflarından müdahale edilebilir.
- Otomatik deterjan dispenseri, enerji yönetim cihazı ve HACCP (basit tip ve entegre HACCP sistemi) uygulamaları için gerekli ön-düzenlemeler

yapılmıştır.

FONKSİYONEL BÖLÜMLER

- 45 litrelik bağımsız ön yıkama zonunda bulaşıkların ilk temizliği yapılır. Bu bölüm diğer kompartmanlardan ayrıdır; bulaşığın ilk temizliği 35°C'den düşük sıcaklıktaki suyla yapılır ve deterjan kullanılmaz, otomatik parsiyel drenaj da mevcuttur.
- 150 litre kapasiteli tankıyla ana yıkama bölümündeki yıkama pompalarından biri 2,2kW gücündedir ve üst yıkama kollarına deterjanlı su basar, 1,1kW gücündeki diğer pompa ise alt yıkama kollarını besler. En iyi yıkama sonuçları için yıkama kollarıyla maksimum su teması sağlanır.
- Yıkama ve durulama bölümleri ayrıdır; böylece deterjan durulama suyu ile karışmaz ve daima etkin kalır.
- Durulama bölümü DUO-durulama

sistemi ile donatılmıştır. Deterjanla yıkanmış bulaşıklar, deterjan kalıntılarını yok etmek için bir önceki yıkama işleminde kullanılan son durulama suyu ile durulanır ve garantili sanitasyon sağlamak için ikinci aşamada temiz sıcak su ile ikinci durulama işlemi yapılır.

- Atmosferik boyler, tesisattaki su basıncından bağımsızdır; sanitasyon ve enerji tasarrufu açılarından kusursuz durulama performansını için durulama pompası ile kombine edilmiştir. Su girişinde çek valf (hava boşluğu A-sınıfı).



Electrolux

Electrolux Bulaşık Yıkama Sistemleri
Konveyörlü Tip WTM200

- Bulaşıkları hızlı ve etkili biçimde kurutmak için isteğe bağlı olarak kurutma tüneli monte etmek mümkündür.

KOLAY TEMİZLİK VE BAKIM

- Daha kolay temizlik için ön yıkama, yıkama ve durulama tanklarının köşeleri tamamen yuvarlatılmıştır ve tabanı drenaj deliğine doğru eğimlidir.
- WTM200'deki yüzeyler düzdür. Ön ve yan paneller, filtre ile yıkama ve durulama kolları AISI 304 paslanmaz çeliktir.
- Yıkama kolları ve çiftli tank filtresi (düz ve derin kutu tip) kolayca yerinden çıkarılabilir.
- Yüksekliği ayarlanabilir paslanmaz çelik ayaklar.
- Tüm modellerde en üst kalite malzeme kullanılmıştır. Tüm konstrüksiyon ses emisyonunu azaltmak ve dayanıklılığı artırmak için çift cidarlıdır.
- En üst düzey hijyen için yıkama pompaları kendi kendine boşalır.

- Enerji tasarrufu sağlayan kondenser ünitesine kolay ulaşmak için menteşeli kapak.
- Yıkama bölümüne kolayca ulaşmak için geniş, karşı dengeli kapaklar.
- Ön yıkama, yıkama ve durulama bölümlerinde kendi kendini temizleme programı.

KOLAY KULLANIM

- Otomatik başlat/durdur (start/stop) fonksiyonu.
- Ses sinyaline ve görsel ekrana sahip gelişmiş elektrik kontrol paneli.
- Emniyet sviçi ve kavraması kolay kapı kolları bulunan karşı dengeli kapı.
- Son durulama suyunu ısıtmak için entegre boyler.
- Otomatik arıza tespit sistemli elektronik kontrol paneli.

ÇEVRE DOSTU

- Ses ve ısı emisyonunu azaltmak için 35 mm kalınlığında, köpük izolasyonlu kapaklar.

- Enerji Tasarruf Sistemli (ESD) konveyörlü makineler, soğuk giriş suyunu ön ısıtma yaparak 12 kW enerji tasarrufu sağlar. ESD'li modellerde makineden çıkan sıcak buharın ısı ve nemini azaltan bir kondenser ünitesi bulunur.
- Daha az su ve deterjan tüketimi için ayrı ön yıkama, yıkama ve durulama tankları. Fazla deterjan yıkama tankından diğer bölümlere akmaz ve ön yıkama tankındaki suyu soğutmak için temiz suya gerek yoktur.
- Ağırlık bazında %98 geri dönüşür.
- CFC içermeyen ambalaj.
- Düşük ses seviyesi <70dBA.
- ISO 9001 ve ISO 14001 sertifikalı fabrikada geliştirilmiş ve üretilmektedir.

	WTM200ERA 534108	WTM200ELA 534109	WTM200ERB 534110	WTM200ELB 534111	WTM200SRA 534130	WTM200SLA 534131
TEKNİK ÖZELLİKLER						
Model	Elektronik- A	Elektronik- A	Elektronik- B	Elektronik- B	Elektronik- A	Elektronik- A
Güç	Elektrikli	Elektrikli	Elektrikli	Elektrikli	Buhar ve elektrik	Buhar ve elektrik
Giriş yönü	Sağdan sola	Soldan sağa	Sağdan sola	Soldan sağa	Sağdan sola	Soldan sağa
Kondenseri enerji tasarruf cihazı	●	●	●	●	●	●
Sıcak su girişi °C	50	50	50	50	50	50
Soğuk su girişi °C	15	15	15	15	15	15
Kapasite tabak/saat 1./2.hız	3600, 2340	3600, 2340	3600, 2340	3600, 2340	3600, 2340	3600, 2340
Kapasite tabak/saat 1./2.hız	200, 130	200, 130	200, 130	200, 130	200, 130	200, 130
Hava emisyonu - m ³ /s	180	180	180	180	180	180
İzolasyon	●	●	●	●	●	●
Dış boyutlar - mm						
genişlik	2852	2852	2852	2852	2852	2852
derinlik	884	884	884	884	884	884
yükseklik/kapı açıkken	1771, 2119	1771, 2119	1771, 2119	1771, 2119	1771, 2119	1771, 2119
Ön yıkama						
derece - °C	<35	<35	<35	<35	<35	<35
tank kapasitesi - lt.	45	45	45	45	45	45
pompa gücü - kW	0.23	0.23	0.23	0.23	0.23	0.23
1.yıkama						
sıcaklık - °C	55-65	55-65	55-65	55-65	55-65	55-65
tank kapasitesi - lt	150	150	150	150	150	150
pompa gücü - kW	3.3	3.3	3.3	3.3	3.3	3.3
İkili durulama						
sıcaklık - °C	60-70	60-70	60-70	60-70	60-70	60-70
tank kapasitesi - lt	23	23	23	23	23	23
pompa gücü - kW	0.35	0.35	0.35	0.35	0.35	0.35
Durulama						
sıcaklık - °C	84	84	84	84	84	84
boyler kapasitesi - lt	12	12	12	12	12	12
boyler gücü - kW	16.5	16.5	16.5	16.5	16.5	16.5
su girişi - lt/saat	300	300	300	300	300	300
Buhar basıncı - bar					1.5, 3	1.5, 3
Buhar tüketimi (en yüksek noktada) - kg/saat					92	92
Toplam güç - kW	31.8	31.8	31.8	31.8	7.7	7.7
Net ağırlık - kg	602	602	560	560	602	602

Electrolux Bulaşık Yıkama Sistemleri
Konveyörlü Tip WTM200

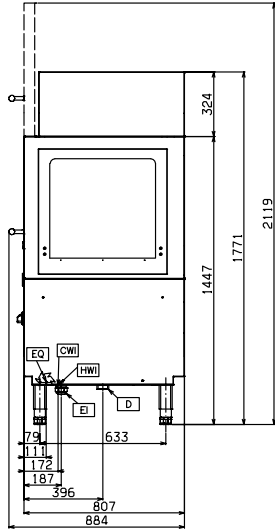
IEBD010

2009-11-03

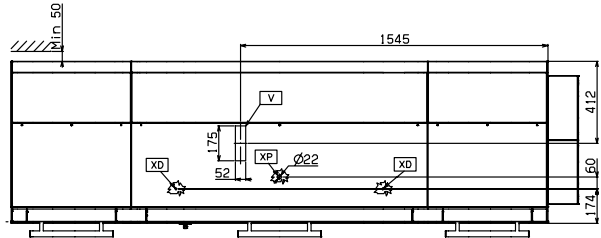
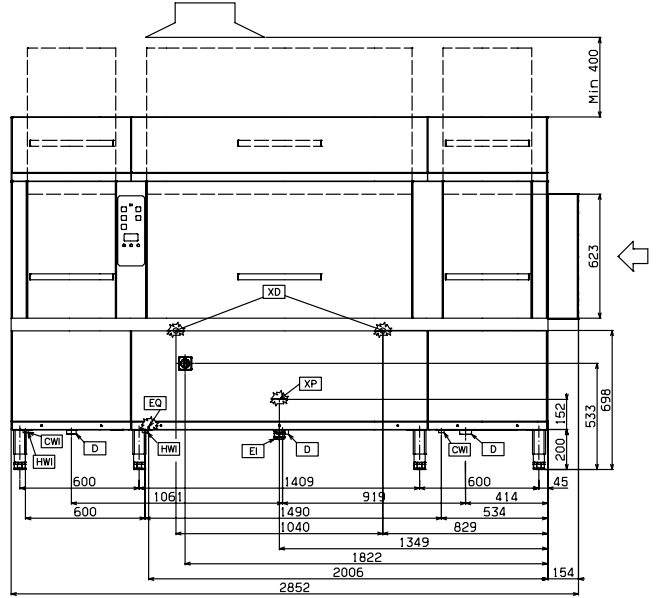
	WTM200ERA 534108	WTM200ELA 534109	WTM200ERB 534110	WTM200ELB 534111	WTM200SRA 534130	WTM200SLA 534131
AKSESUARLAR						
NOT TRANSLATED	864159	864159	864159	864159		
5 YARIM İZOLASYONLU TEPSİ İÇİN SEPET	867005	867005	867005	867005	867005	867005
9 BULAŞIK SEPE TLİK KİT	867051	867051	867051	867051	867051	867051
BÜH.KURUTMA TUNELİ.900MM.MODULER-SAG					864514	
BÜH.KURUTMA TUNELİ.900MM.MODULER-SOL						864515
EL.KURUTMA TUNELİ.MODULER MAK.,SAG-600	864510		864510			
EL.KURUTMA TUNELİ.MODULER MAK.,SAG-900	864500		864500			
EL.KURUTMA TUNELİ.MODULER MAK.,SAG-KOŞE	864512		864512			
EL.KURUTMA TUNELİ.MODULER MAK.,SOL-600		864511		864511		
EL.KURUTMA TUNELİ.MODULER MAK.,SOL-900		864501		864501		
EL.KURUTMA TUNELİ.MODULER MAK.,SOL-KOŞE		864513		864513		
KONVEYÖRLÜ BULAŞIK MAK.İÇİN 6 SEPET	867050	867050	867050	867050	867050	867050
MOD.BUL.MAK.İÇİN SİLASTİK PERDE KİTİ	864245	864245	864245	864245	864245	864245
MOD.BUL.MAK.YIKAMA KOLLARI İÇİN 12 MEME	864239	864239	864239	864239	864239	864239
MODÜLAR VE KOMPAKT BUL.MAK.İÇİN DRENAJ	864150	864150	864150	864150	864150	864150

Electrolux Bulaşık Yıkama Sistemleri
Konveyörlü Tip WTM200

534108, 534110



5956 547 00



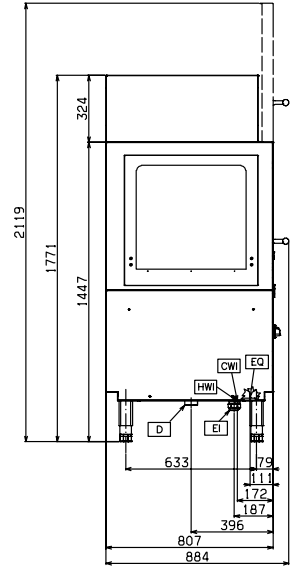
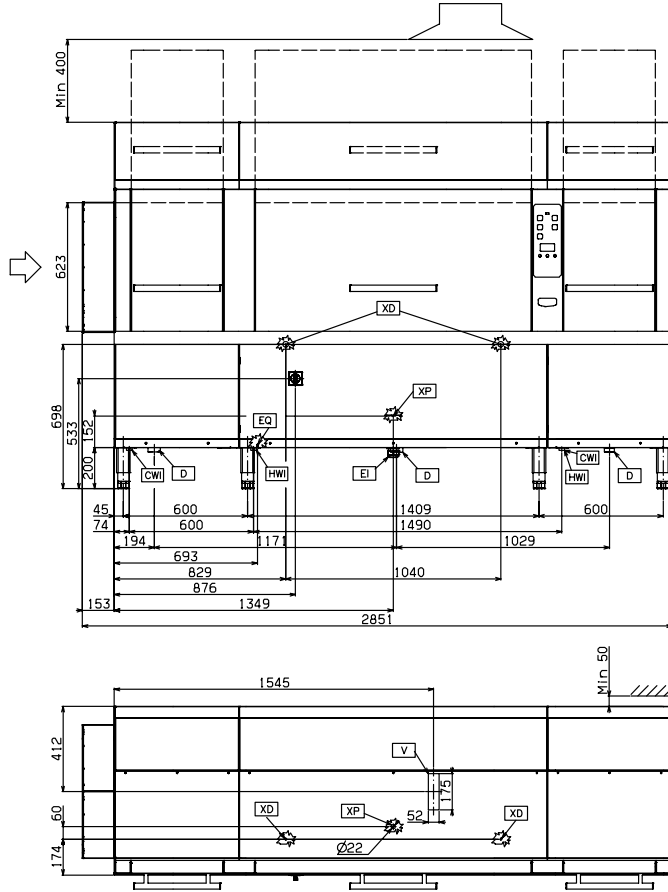
IEBD010

2009-11-03

TEKNİK TABLO	WTM200ERA 534108	WTM200ERB 534110
CWI - Soğuk su girişi	G 3/4"	G 3/4"
D - Drenaj	G 1 1/2"	G 1 1/2"
EI - Elektrik bağlantısı	400 V, 3N, 50	400 V, 3N, 50
EQ - Potansiyometre Vidası	●	●
HWI - Sıcak su girişi	G 3/4"	G 3/4"
V - Kondens Suyu Çıkışı	●	●
XP - Deterjan Dispenserli Bağlantısı	●	●
XP - Deterjan Sondası Bağlantısı	●	●

Electrolux Bulaşık Yıkama Sistemleri
Konveyörlü Tip WTM200

534109, 534111



5956 546 00

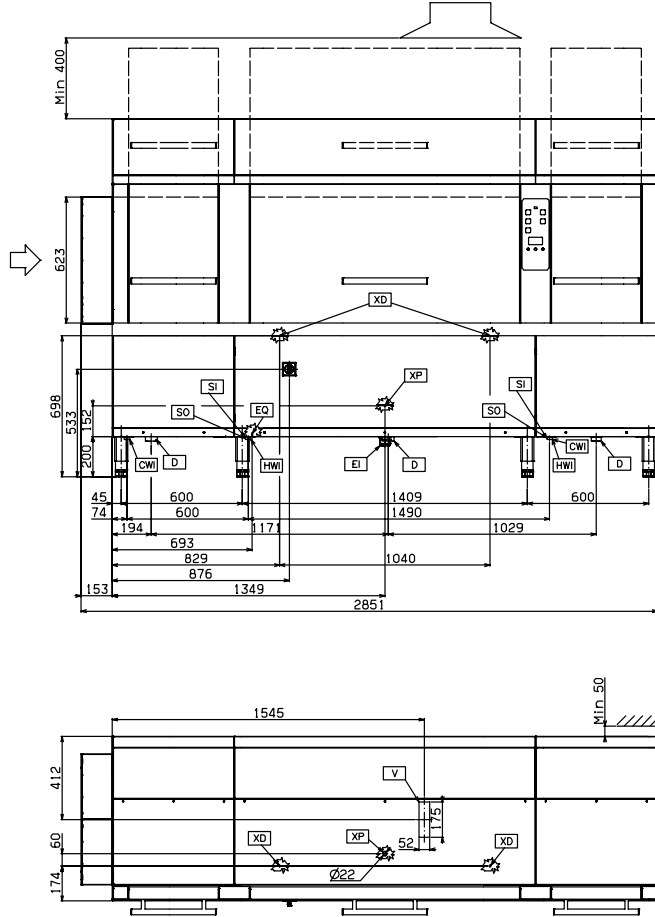
IEBD010

2009-11-03

TEKNİK TABLO	WTM200ELA 534109	WTM200ELB 534111
	CWI - Soğuk su girişi	G 3/4"
D - Drenaj	G 1 1/2"	G 1 1/2"
EI - Elektrik bağlantısı	400 V, 3N, 50	400 V, 3N, 50
EQ - Potansiyometre Vidası	●	●
HWI - Sıcak su girişi	G 3/4"	G 3/4"
V - Kondens Suyu Çıkışı	●	●
XP - Deterjan Dispenser Bağlantısı	●	●
XD - Deterjan Sondası Bağlantısı	●	●

Electrolux Bulaşık Yıkama Sistemleri
Konveyörlü Tip WTM200

534131



5956 636 00

IEBD010

2009-11-03

TEKNİK TABLO		WTM200SLA 534131
CWI - Soğuk su girişi		G 3/4"
D - Drenaj		G 1 1/2"
EI - Elektrik bağlantısı		400 V, 3N, 50
EQ - Potansiyometre Vidası		●
HWI - Sıcak su girişi		G 3/4"
SI - Buhar Girişi		ISO-G 3/4" F
SO - Buhar kondensörü		ISO-G 3/4" F
V - Kondens Suyu Çıkışı		●
XP - Deterjan Dispenserli Bağlantısı		●
XP - Deterjan Sondası Bağlantısı		●