

Konveyörlü Tip WTM180

Electrolux Bulaşık Yıkama Sistemleri serisi, bulaşık yıkama işleminde yüksek verimlilik, tasarruf ve ergonomi konularında yüksek beklentileri bulunan profesyoneller için üretilir. Ürün serisi bardak yıkama, tezgahaltı, giyotin tip, konveyörlü, tünel tip ve kazan yıkama makinelerini içerir. Konveyörlü tip bulaşık makinesi serisi, fonksiyonel ve ergonomik bir yerleşim elde etmek için Electrolux Yardımcı Ekipmanlarıyla kolayca birleştirilecek şekilde tasarlanmıştır. Konveyörlü tip bulaşık makinesi WTM180 iki hızlıdır ve kapasitesi 180 sepet/saattir. Seride, Enerji Tasarruf Sistemi (ESD) bulunan veya bulunmayan versiyonlarıyla, elektrik veya buhar ısıtmalı 6 model bulunur.



534121

KOLAY KURULUM

- 3 mm kalınlığında kare profil paslanmaz çelik karkaslı modüler yapı. Modüller, fabrikada veya montaj sırasında bir araya getirilebilir.
- Paslanmaz çelik yıkama pompası ağır iş amaçlıdır.
- Yüksek sıcaklıktaki giriş suyuna karşı daha güvenilir oldukları için standart olarak pirinç vanalar kullanılmıştır.
- Makinenin arka kısmındaki tüm su boruları paslanmaz çeliktir.
- Elektrik bağlantısı için sadece tek bir kablo gereklidir.
- Tüm elektrik ve su bağlantıları tek bir noktada toplanmıştır.
- Makineye ön ve yan taraflarından müdahale edilebilir.
- Otomatik deterjan dispenseri,

enerji yönetim cihazı ve HACCP (basit tip ve entegre HACCP sistemleri) uygulamaları için gerekli ön-düzenlemeler yapılmıştır.

FONKSİYONEL BÖLÜMLER

- 45 litrelik bağımsız ön yıkama zonunda bulaşıkların ilk temizliği yapılır. Bu bağımsız bölümde su sıcaklığı 35°C'den düşüktür, maksimum kir akışı için deterjan kullanılmaz ve otomatik parsiyel drenaj vardır.
- Mükemmel yıkama sonuçları için bulaşıklarla maksimum su teması sağlayan yıkama kolları ile tüm kirin temizlendiği ana yıkama bölümü.
- Yıkama ve durulama bölümleri ayrıdır; böylece deterjan durulama suyu ile karışmaz ve daima etkin kalır.

- Durulama bölümü DUO-durulama sistemi ile donatılmıştır. Deterjanla yıkanmış bulaşıklar, deterjan kalıntılarını yok etmek için bir önceki yıkama işleminde kullanılan son durulama suyu ile durulanır ve garantili santizasyon sağlamak için ikinci aşamada temiz sıcak su ile ikinci durulama işlemi yapılır.
- Atmosferik boyler, tesisattaki su basıncından bağımsızdır; sanitizasyon ve enerji tasarrufu açılarından kusursuz durulama performansı için durulama pompası ile kombine edilmiştir.
- Su girişinde çek valf (hava boşluğu A-sınıfı).
- Bulaşıkları hızlı ve etkili biçimde kurutmak için isteğe bağlı olarak kurutma tüneli monte etmek mümkündür.



Electrolux

Electrolux Bulaşık Yıkama Sistemleri
Konveyörlü Tip WTM180

KOLAY TEMİZLİK VE BAKIM

- Daha kolay temizlik için ön yıkama, yıkama ve durulama tanklarının köşeleri yuvarlatılmıştır ve tabanı drenaj deliğine doğru eğimlidir.
- WTM180'deki yüzeyler düzdür. Ön ve yan paneller, filtre ile yıkama ve durulama kolları AISI 304 paslanmaz çeliktir.
- Yıkama kolları ve çiftli tank filtresi (düz ve derin kutu tip) kolayca yerinden çıkarılabilir.
- Yüksekliği ayarlanabilir paslanmaz çelik ayaklar.
- Tüm modellerde en üst kalite malzeme kullanılmıştır. Tüm konstrüksiyon ses emisyonunu azaltmak ve dayanıklılığı artırmak için çift cidardır.
- En üst düzey hijyen için yıkama pompaları kendi kendine boşalır.
- Enerji tasarrufu sağlayan kondenser ünitesine kolay ulaşmak için menteşeli kapak.

- Yıkama bölümüne kolayca ulaşmak için geniş, karşı dengeli kapaklar.
- Ön yıkama, yıkama ve durulama bölümlerinde kendi kendini temizleme programı.

KOLAY KULLANIM

- Otomatik başlat/durdur (start/stop) fonksiyonu.
- Ses sinyaline ve görsel ekrana sahip gelişmiş elektrik kontrol paneli.
- Emniyet sviçi ve kavraması kolay kapı kolları bulunan karşı dengeli kapı.
- Son durulama suyunu ısıtmak için entegre boyler.
- Otomatik arıza tespit sistemli elektronik kontrol paneli.

ÇEVRE DOSTU

- Ses ve ısı emisyonunu azaltmak için 35 mm kalınlığında, köpük izolasyonlu kapaklar.

- Enerji Tasarruf Sistemli (ESD) konveyörlü makineler, soğuk giriş suyunu ön ısıtma yaparak 12 kW enerji tasarrufu sağlar. ESD'li modellerde makineden çıkan sıcak buharın ısı ve nemini azaltan bir kondenser ünitesi bulunur.
- Daha az su ve deterjan tüketimi için ayrı ön yıkama, yıkama ve durulama tankları. Fazla deterjan yıkama tankından diğer bölümlere akmaz ve ön yıkama tankındaki suyu soğutmak için temiz suya gerek yoktur.
- Ağırlık bazında %98 geri dönüşür.
- CFC içermeyen ambalaj.
- Düşük ses seviyesi <70dBA.
- ISO 9001 ve ISO 14001 sertifikalı fabrikada geliştirilmiş ve üretilmektedir.

	WTM180ERA 534120	WTM180ELA 534121	WTM180ERB 534122	WTM180ELB 534123	WTM180SRA 534128	WTM180SLA 534129
TEKNİK ÖZELLİKLER						
Model	Elektronik- A	Elektronik- A	Elektronik- B	Elektronik- B	Elektronik- A	Elektronik- A
Güç	Elektrikli	Elektrikli	Elektrikli	Elektrikli	Buhar ve elektrik	Buhar ve elektrik
Giriş yönü	Sağdan sola	Soldan sağa	Sağdan sola	Soldan sağa	Sağdan sola	Soldan sağa
Kondenserli enerji tasarruf cihazı	●	●	●	●	●	●
Sıcak su girişi °C	50	50	50	50	50	50
Soğuk su girişi °C	15	15	15	15	15	15
Kapasite tabak/saat 1./2.hız	3240, 1980	3240, 1980	3240, 1980	3240, 1980	3240, 1980	3240, 1980
Kapasite tabak/saat 1./2.hız	180, 110	180, 110	180, 110	180, 110	180, 110	180, 110
Hava emisyonu - m³/s	180	180	180	180	180	180
İzolasyon	●	●	●	●	●	●
Dış boyutlar - mm						
genişlik	2526	2526	2526	2526	2526	2526
derinlik	884	884	884	884	884	884
yükseklik/kapı açıkken	1771, 2119	1771, 2119	1771, 2119	1771, 2119	1771, 2119	1771, 2119
Ön yıkama						
derece - °C	<35	<35	<35	<35	<35	<35
tank kapasitesi - lt.	45	45	45	45	45	45
pompa gücü - kW	0.23	0.23	0.23	0.23	0.23	0.23
1.yıkama						
sıcaklık - °C	55-65	55-65	55-65	55-65	55-65	55-65
tank kapasitesi - lt	100	100	100	100	100	100
pompa gücü - kW	2.2	2.2	2.2	2.2	2.2	2.2
İkili durulama						
sıcaklık - °C	60-70	60-70	60-70	60-70	60-70	60-70
tank kapasitesi - lt	23	23	23	23	23	23
pompa gücü - kW	0.35	0.35	0.35	0.35	0.35	0.35
Durulama						
sıcaklık - °C	84	84	84	84	84	84
boyler kapasitesi - lt	12	12	12	12	12	12
boyler gücü - kW	16.5	16.5	16.5	16.5	16.5	16.5
su girişi - lt/saat	300	300	300	300	300	300
Buhar basıncı - bar					1.5, 3	1.5, 3
Buhar tüketimi (en yüksek noktada) - kg/saat					92	92
Toplam güç - kW	32.2	32.2	32.2	32.2	6.6	6.6
Net ağırlık - kg	570	570	528	528	570	570

Electrolux Bulaşık Yıkama Sistemleri
Konveyörlü Tip WTM180

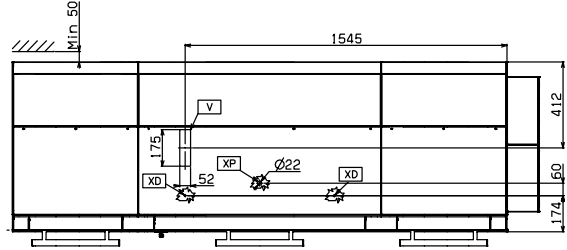
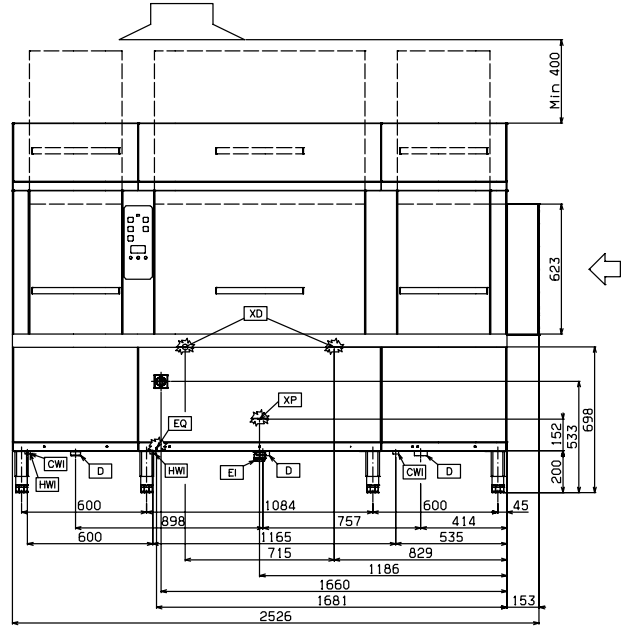
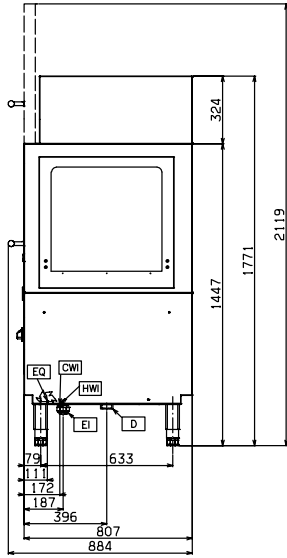
IEBC010

2009-11-03

	WTM180ERA 534120	WTM180ELA 534121	WTM180ERB 534122	WTM180ELB 534123	WTM180SRA 534128	WTM180SLA 534129
AKSESUARLAR						
NOT TRANSLATED	864159	864159	864159	864159		
5 YARIM İZOLASYONLU TEPSİ İÇİN SEPET	867005	867005	867005	867005	867005	867005
9 BULAŞIK SEPE TLİK KİT	867051	867051	867051	867051	867051	867051
BÜH.KURUTMA TUNELİ.900MM.MODULER-SAG					864514	
BÜH.KURUTMA TUNELİ.900MM.MODULER-SOL						864515
EL.KURUTMA TUNELİ.MODULER MAK.,SAG-600	864510		864510			
EL.KURUTMA TUNELİ.MODULER MAK.,SAG-900	864500		864500			
EL.KURUTMA TUNELİ.MODULER MAK.,SAG-KOŞE	864512		864512			
EL.KURUTMA TUNELİ.MODULER MAK.,SOL-600		864511		864511		
EL.KURUTMA TUNELİ.MODULER MAK.,SOL-900		864501		864501		
EL.KURUTMA TUNELİ.MODULER MAK.,SOL-KOŞE		864513		864513		
KONVEYÖRLÜ BULAŞIK MAK.İÇİN 6 SEPET	867050	867050	867050	867050	867050	867050
MOD.BUL.MAK.İÇİN SİLASTİK PERDE KİTİ	864245	864245	864245	864245	864245	864245
MOD.BUL.MAK.YIKAMA KOLLARI İÇİN 12 MEME	864239	864239	864239	864239	864239	864239
MODÜLAR VE KOMPAKT BUL.MAK.İÇİN DRENAJ	864150	864150	864150	864150	864150	864150

Electrolux Bulaşık Yıkama Sistemleri
Konveyörlü Tip WTM180

534120, 534122



5956 581 00

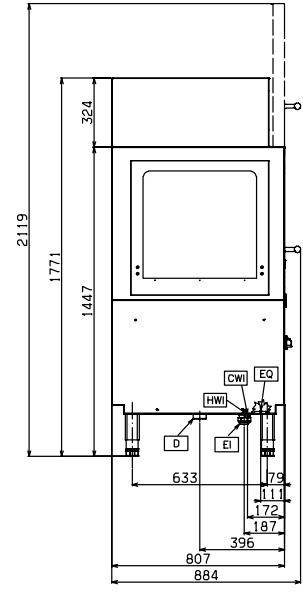
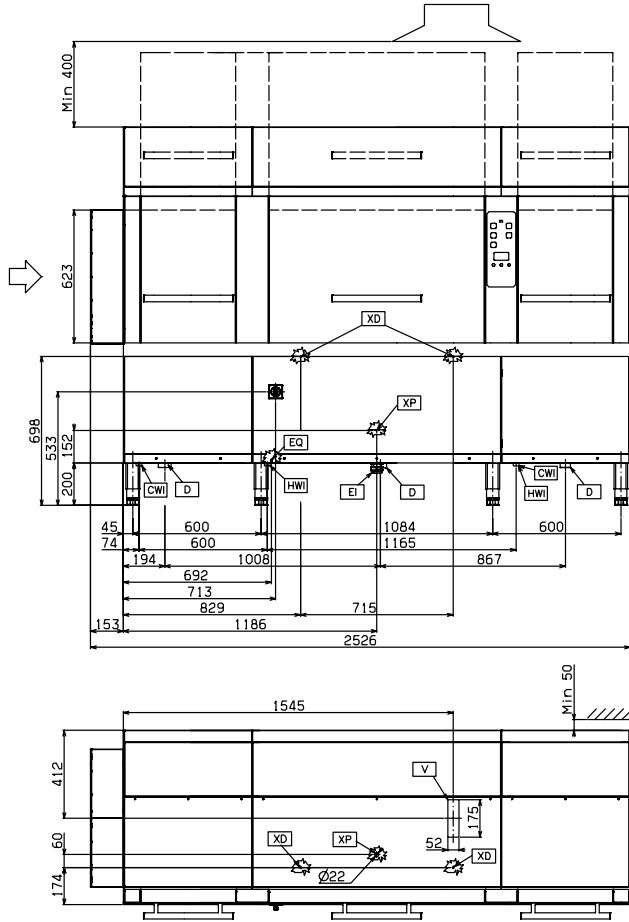
IEBC010

2009-11-03

TEKNİK TABLO	WTM180ERA 534120	WTM180ERB 534122
	CWI - Soğuk su girişi	G 3/4"
D - Drenaj	G 1 1/2"	G 1 1/2"
EI - Elektrik bağlantısı	400 V, 3N, 50	400 V, 3N, 50
EQ - Potansiyometre Vidası	●	●
HWI - Sıcak su girişi	G 3/4"	G 3/4"
V - Kondens Suyu Çıkışı	●	●
XP - Deterjan Dispenser Bağlantısı	●	●
XD - Deterjan Sondası Bağlantısı	●	●

Electrolux Bulaşık Yıkama Sistemleri
Konveyörlü Tip WTM180

534121, 534123



5956 580 00

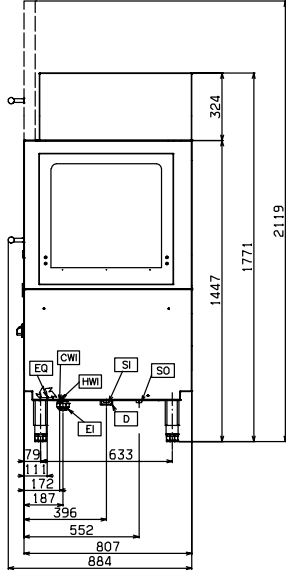
IEBC010

2009-11-03

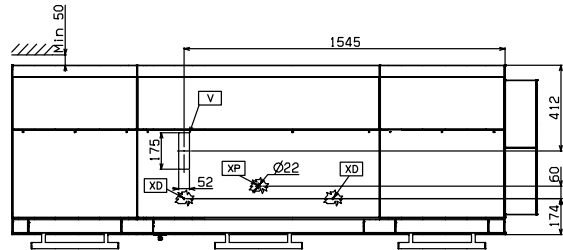
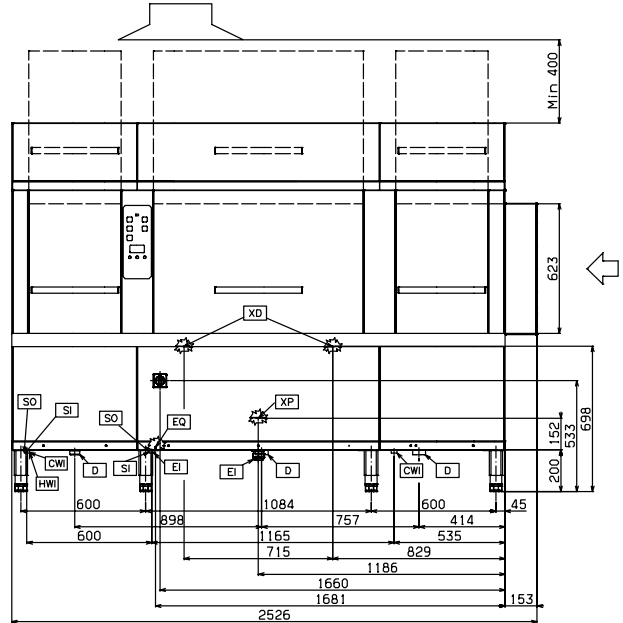
TEKNİK TABLO	WTM180ELA 534121	WTM180ELB 534123
	CWI - Soğuk su girişi	G 3/4"
D - Drenaj	G 1 1/2"	1"1/2
EI - Elektrik bağlantısı	400 V, 3N, 50	400 V, 3N, 50
EQ - Potansiyometre Vidası	●	●
HWI - Sıcak su girişi	G 3/4"	G 3/4"
V - Kondens Suyu Çıkışı	●	●
XP - Deterjan Dispenser Bağlantısı	●	●
XP - Deterjan Sondası Bağlantısı	●	●

Electrolux Bulaşık Yıkama Sistemleri
Konveyörlü Tip WTM180

534128



5956 635 00



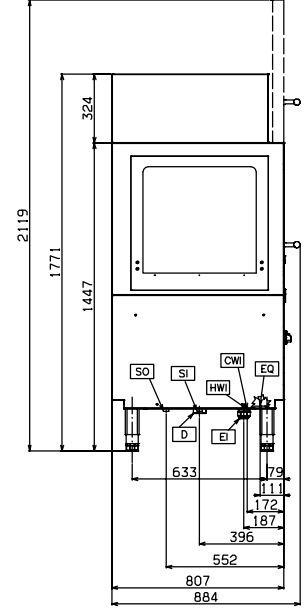
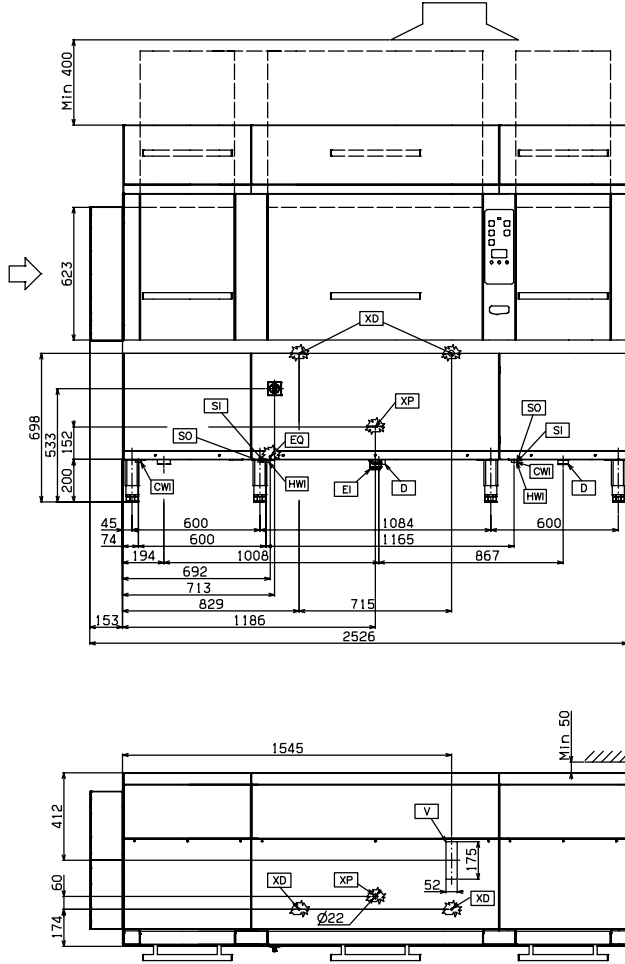
IEBC010

2009-11-03

TEKNİK TABLO		WTM180SRA 534128
CWI - Soğuk su girişi		G 3/4"
D - Drenaj		G 1 1/2"
EI - Elektrik bağlantısı		400 V, 3N, 50
EQ - Potansiyometre Vidası		●
HWI - Sıcak su girişi		G 3/4"
SI - Buhar Girişi		ISO-G 3/4" F
SO - Buhar kondensörü		ISO-G 3/4" F
V - Kondens Suyu Çıkışı		●
XP - Deterjan Dispenser Bağlantısı		●
XP - Deterjan Sondası Bağlantısı		●

Electrolux Bulaşık Yıkama Sistemleri
Konveyörlü Tip WTM180

534129



5956 634 00

IEBC010

2009-11-03

TEKNİK TABLO		WTM180SLA 534129
CWI - Soğuk su girişi		G 3/4"
D - Drenaj		G 1 1/2"
EI - Elektrik bağlantısı		400 V, 3N, 50
EQ - Potansiyometre Vidası		●
HWI - Sıcak su girişi		G 3/4"
SI - Buhar Girişi		ISO-G 3/4" F
SO - Buhar kondensörü		ISO-G 3/4" F
V - Kondens Suyu Çıkışı		●
XP - Deterjan Dispenser Bağlantısı		●
XD - Deterjan Sondası Bağlantısı		●